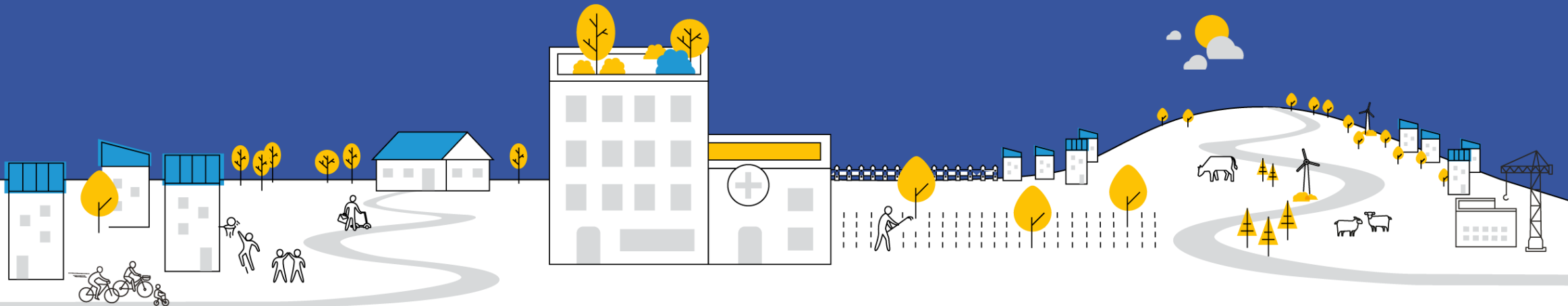




PLAN QUINQUENNAL POUR LE LOGEMENT D'ABORD ET LA LUTTE CONTRE LE SANS-ABRISME (2018-2022)

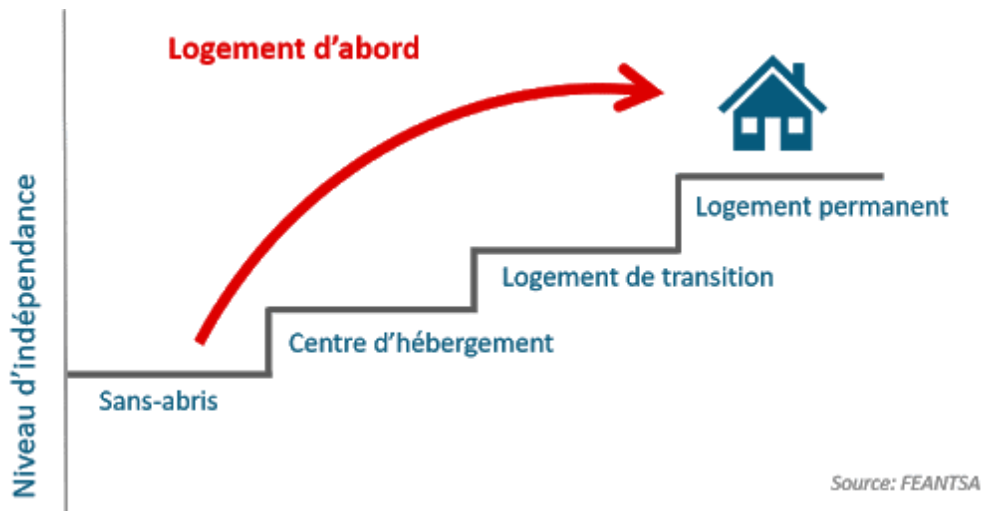


L'IMPASSE DE LA POLITIQUE ACTUELLE DE L'HÉBERGEMENT ET DE L'ACCÈS AU LOGEMENT

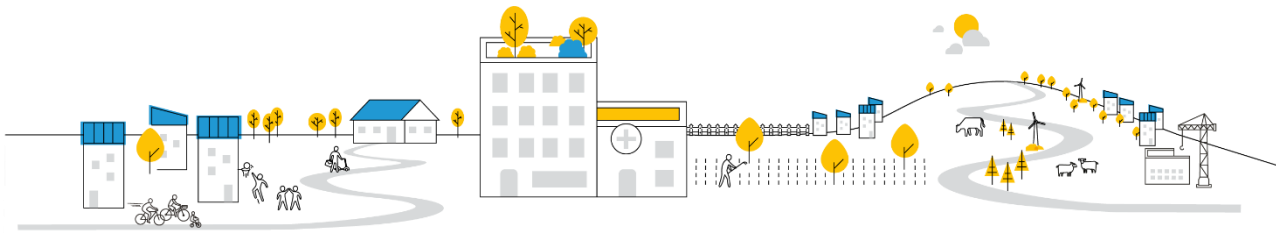
- Un **effort financier de l'Etat en très forte croissance** pour répondre à l'urgence sociale du sans-abrisme
- Malgré cela, des dispositifs d'hébergement et de logement adaptés **toujours engorgés**
- Un manque de réponse structurelle **très coûteux**: coûts directs (hôtel...), indirects (santé, justice...), un âge moyen de décès des personnes durablement sans-abri de 50 ans.

LA RÉPONSE APPORTÉE PAR LE LOGEMENT D'ABORD :

UN CHANGEMENT DE MODÈLE



- **Le logement comme un facteur déterminant de l'insertion** et non comme aboutissement d'un parcours au mérite (« l'escalier d'insertion »).
- **Remettre en cause la notion de capacité à habiter comme prérequis de l'accès au logement**, et renforcer l'accompagnement vers et dans le logement.
- **Un modèle issu d'expérimentations en France et à l'étranger** (« Un chez soi d'abord »), un objectif inscrit dans la stratégie nationale de plusieurs pays européens



Mobilisation du parc privé

Création d'une agence immobilière solidaire

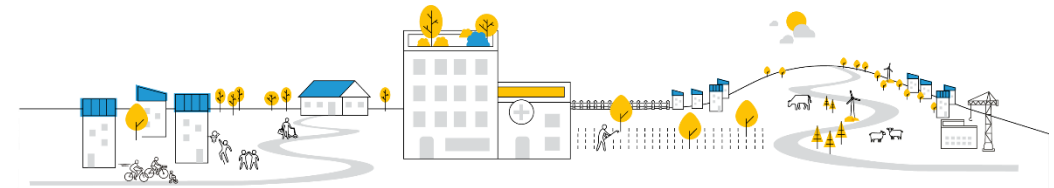
- Pour porter des mandats de gestion dotée d'un fonds de garantie

GIP Logement solidaire Puy-de-Dôme

Etude sur le logement vacant sur le territoire Métropolitain

- en partenariat avec **l'Agence d'urbanisme**
- puis information ciblée de certains propriétaires de logements vacants pour remise sur le marché du bien

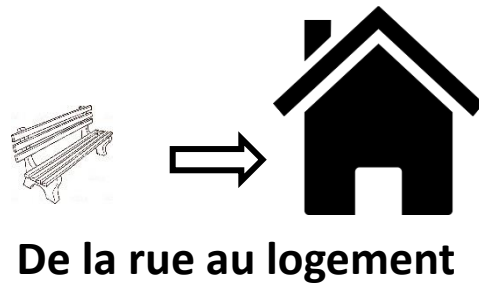
Mobilisation du fonds solidarité logement (départemental et métropolitain)



...et du parc public

Réflexion CIL et CIA / Mobilisation des contingents

Observatoire
🔍 Habitat
🔍 Sans abrisme
Etude sur la vacance



De la rue au logement



Prévention expulsions



AVDL
ALT Jeune



Rétablis Toit



Accompagnement

- 🤝 Accpgt global renforcé
- 🤝 Alphamétier
- 🤝 Activ'Toit
- 🤝 Parlons de Toit
- 🤝 Fond d'Aide aux Jeunes

Coordination



Formation



Agence Immobilière Sociale